

ESCUELA  
**JACOBEA**  
DE POSGRADO

LA MEJOR EDUCACIÓN... SIN DISTANCIAS

MAESTRÍA EN

**COMUNICACIÓN Y  
MERCADOTECNIA  
ESTRATÉGICA**



# Precios y Becas

---

## 01 ¿Cuánto cuesta?

Única inscripción: \$5,800  
24 mensualidades de \$5,568  
Precio total: \$139,432 MXN

A diferencia de otras Universidades en EJP solamente pagas una inscripción durante todo el programa.

---

## 02 ¿Manejan algún descuento?

Sí, hay descuentos en pagos de contado. Pregunta a tu asesor para más información.

---

## 03 ¿Cuentan con programa de becas?

Sí: Esporádicamente hay campañas de becas. Pregunta a un asesor y solicítala.



# Validez y Documentos

---

## 04 ¿El programa cuenta con Registro de Validez Oficial de Estudios en México?

Sí. En Escuela Jacobea de Posgrado sabemos lo importante que es tener la certeza de que tus estudios de posgrado están avalados por las autoridades correspondientes.

---

## 05 ¿Qué documentos necesito para inscribirme?

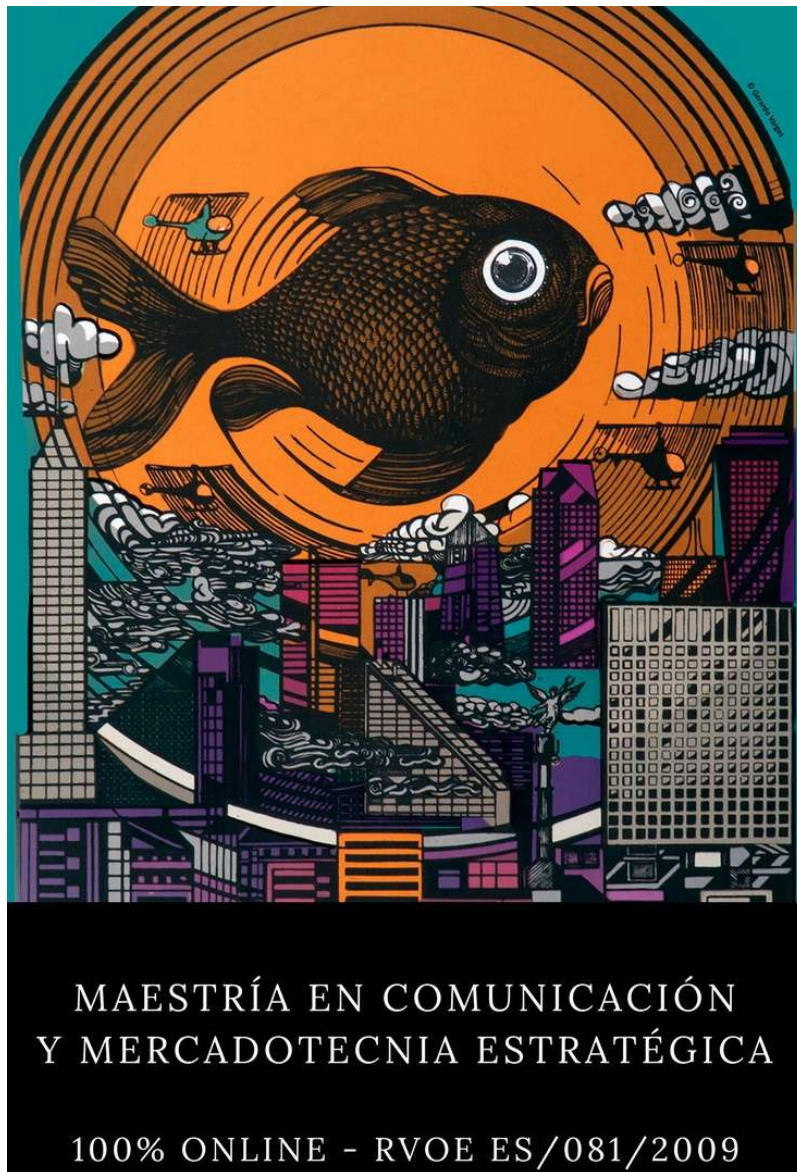
- Acta de nacimiento
  - CURP
  - Certificado de Estudios
  - Título de Licenciatura
  - Cédula Profesional
- 

## 06 ¿Dónde están ubicados?

Nuestras oficinas se encuentran en Xalapa, Veracruz, pero todas nuestras actividades son completamente en línea.







## DIRIGIDO A:

El perfil de ingreso corresponde a los titulados del área de ciencias sociales y ciencias económico-administrativas, principalmente de las licenciaturas en Ciencias de la Comunicación, Relaciones Públicas, Publicidad, Administración de empresas o de negocios, Mercadotecnia, Diseño y áreas afines. Es conveniente que el aspirante tenga conocimientos de un segundo idioma, conocimientos básicos de cómputo, de administración, mercadotecnia, finanzas y economía.

## 07 No cuento con el perfil, pero me interesa estudiar la maestría ¿Qué puedo hacer?

Comunícate con uno de nuestros asesores, ellos te ayudarán a definir si la Maestría en Comunicación y Mercadotecnia Estratégica es la mejor opción para ti.

MAESTRÍA EN

# COMUNICACIÓN Y MERCADOTECNIA ESTRATÉGICA

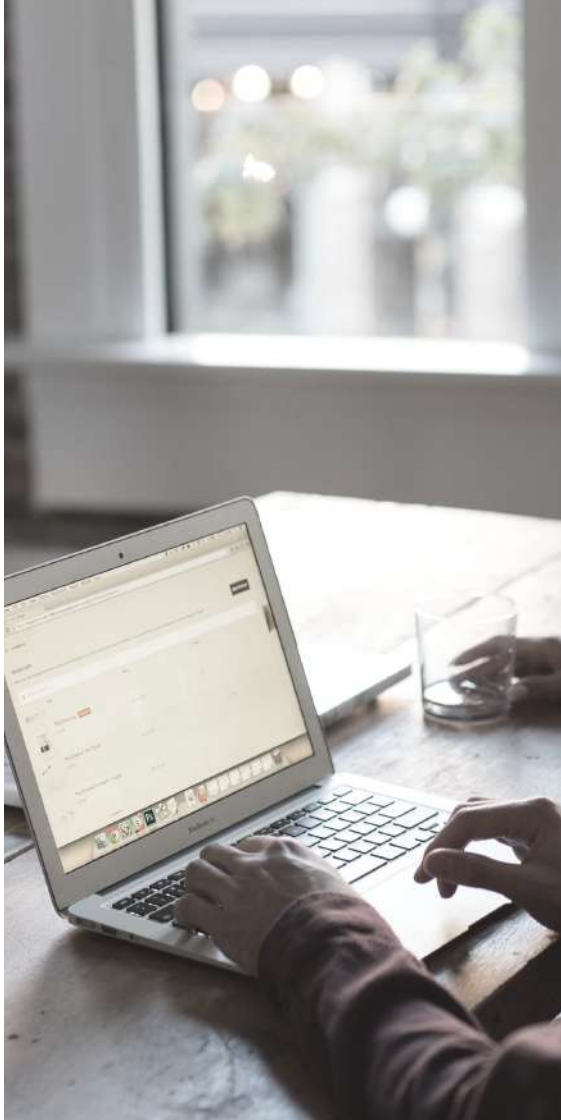
## CAMPO PROFESIONAL

Los egresados de esta maestría podrán desempeñar sus actividades en diversas empresas nacionales y tendrán las bases para competir activamente en el ámbito internacional, en una multiplicidad de áreas como:

- Dirección de Mercadotecnia
- Gerencia de Marca y Producto
- Desarrollo de Productos
- Dirección de Ventas
- Relaciones Públicas
- Agencias de Publicidad y de Investigación de Mercados
- Consultoría
- Planeación de Medios
- Relación con los Medios de Comunicación

### **También podrán desempeñarse como:**

- Empresarios de la comunicación estratégica y la mercadotecnia
- Asesores en cuestiones de comunicación estratégica y de mercadotecnia
- Consultores en cuestiones de comunicación estratégica y de mercadotecnia



## OBJETIVO

El plan de estudios de la Maestría en Comunicación y Mercadotecnia Estratégica está desarrollado para que el titulado tenga conocimientos especializados en la planificación e implementación de las estrategias que maximizarán los beneficios de la empresa u organización para la que labore. Esto se logrará proporcionándole las herramientas y habilidades de comunicación, planeación y coordinación de los departamentos de mercadotecnia, de comunicación, de relaciones públicas y publicidad, lo que le permitirá gestionar las estrategias más adecuadas, de acuerdo a los objetivos planteados por la organización.

## PROGRAMA

- Mercadotecnia estratégica
- Comunicación persuasiva
- Métodos de investigación
- Comunicación corporativa
- Planeación estratégica
- Desarrollo de productos
- Gestión de calidad y liderazgo empresarial
- Conducta del consumidor
- Expresión gráfica y comunicación visual
- Planeación de medios
- Estrategias de fijación de precios, distribución y fuerza de venta
- Relaciones públicas corporativas
- Estrategias de mezcla promocional
- Investigación cualitativa
- Técnicas de investigación de mercados y análisis de datos
- Imagen corporativa y responsabilidad social
- Mercadotecnia política y social
- Tecnologías de la información aplicadas a la gestión empresarial



# Nos adaptamos a ti para que alcances tus metas

---

## 08 ¿Cuánto dura el programa?

◆ 24 meses

=18 asignaturas. Se cursa una al mes para que te enfoques completamente en un solo tema.  
+ 6 meses de taller de titulación que está incluido en la inversión total de la maestría.

---

## 09 ¿Cuánto cuesta la titulación?

Manejamos los costos de titulación más baratos del mercado. A diferencia de otras Universidades privadas, nosotros no cobramos costos excesivos de titulación, nuestro principal objetivo es que alcances tus metas.

---

## 10 ¿Tengo que pagar de nuevo si repruebo una asignatura?

No. Esperamos que esto no pase, pero si por algún motivo reprobabas una asignatura no tienes que volver a pagar. El costo total de la maestría ya incluye tus exámenes extraordinarios y una segunda oportunidad para cursar.





## ▼ Complementos

Además de las lecciones del curso, hay materiales complementarios (lecturas, casos, etc.) que también estarán disponibles durante ese tiempo.



## ▼ No necesitas conectarte a una hora determinada

En algunas ocasiones y si así lo requieres, tendrás sesiones de chat y videoconferencia con el profesor para resolver dudas.

## ▼ Disponibilidad 24/7

Las lecciones del curso están disponibles, durante el tiempo que dura cada materia (un mes por módulo) en nuestra plataforma; puedes acceder a las lecciones cuando tú quieras, incluso puedes consultar la información después de que el curso ha finalizado.



## ▼ Actividades Asíncronas

Las discusiones del curso, es decir, la interacción entre profesor y alumno, y alumnos entre sí se da a través de los foros del curso (foro académico, foro social y foro de novedades). Cada vez que alguien interviene en un foro, todos reciben una copia de dicha intervención en su correo electrónico (por lo que, aún sin entrar constantemente a la plataforma, puedes estar al tanto de los avances del curso).





# Nos adaptamos a ti para que alcances tus metas

---

**11** ¿Tengo que ir a sus oficinas en Xalapa, Veracruz en algún momento?

No. Todo el proceso desde tu inscripción hasta tu examen profesional se hace completamente en línea.

---

**12** ¿Cuántas horas necesito conectarme a la plataforma?

Las horas que necesitas dedicarle varían de una persona a otra pero debes acceder a la plataforma por lo menos un momento dos veces por semana, para mantenerte al tanto de las actividades.

---

**13** No sé si tengo la disciplina para estudiar en línea

No te preocupes, tu asesor te acompañará desde la solicitud de informes hasta tu titulación, y supervisará y apoyará durante la participación en plataforma.

# ¿Todavía tienes dudas?

Un asesor estará en contacto contigo

Si tienes dudas sobre el programa, la metodología de estudio o el proceso para tramitar una beca no dudes en ponerte en contacto con nosotros.

 01 228 8137001

 +52 2281237020

 [info@jacobea.edu.mx](mailto:info@jacobea.edu.mx)

